

K.nr: 102	5629 Pedro av Strömvik			Född: 2019-03-07		Pris:	
T-tal	Tillväxt g/dag	Födelsevikt	200D	365D	Hornstatus		LINJÄR EXTERIÖR
110	1669	39	348	632	S		POÄNG
Marmorering	Fettdjup	Muskeldjup	Klövstatus	Testikelmått	Korshöjd		OPTIMUM
2,1 (-0,1)	0,3 (0,0)	7,0 (-0,3)	9 (S)	36	135		

AVELSVÄRDE		0		10		20		SÄKERHET	
AIX	21								45%
MIX	124								43%
PIX	113								48%
FIX	102								47%
FödM	101								46%
FödD	97								74%
200M	121								47%
200D	123								66%
365D	129								69%
Ttot	126								64%
Klass	99								45%
Fettgr	118								46%
Slkrtv	128								51%
LkaM	106								25%
LkaD	102								47%

KROPP 81		MUSKLER 87		HELHET 83	
Bogbredd	7	7,0			
Bröstdjup	7	7,0			
Överlinje	4	7,0			
Korslutning	6	6,0			
Korslängd	6	8,0			
Korsbredd	8	8,0			
Storlek	7,2	7,0			
Harmoni	6	9,0			
Rygbredd	8	8,0			
Ländbredd	8	8,0			
Ryggmuskellängd	3	6,0			
Lärbredd	8	8,0			
Innerlår	8	9,0			
Lärdjup	5	7,0			
Lärfyllnad sidan	8	8,0			
Hasvinkel	4	5,0			
Kotvinkel	4	5,0			
Ben bakifrån	7	8,0			
Frambenställning	6	8,0			
Skelettgrovlak	3	3,0			
Rörelser	4	9,0			

**5629 Pedro av Strömvik**

Pedro är den tjur som hade högst muskelpoäng (87) i årets omgång och ettårsvikt (632).

Fader är den prövade tjuren Figo av Strömvik T-114 som bland annat är far till Melker av Strömvik T-114 och Lucifer av Strömvik T-111. Figo är även morfar till helbröderna Najax av Strömvik T-105 och Oddbjörn av Strömvik T-105 som i fjol togs ut till semin.

Morfar till Pedro är i sin tur Polled Gollum av Långalt. Mormor Hermine av Strömvik är mor till Melker av Strömvik T-114 som hade en ettårsvikt på 699 kg och därmed farmor till en annan prövningstjur Pommac av Strömvik T-104.

Pedro var den tjur i grupp 2 med högst T-tal 110 och med sin härstamning borgar detta för en mycket god tillväxt.

Idnr	Född	Ras	Horn	V/B/D	ET	Kalvningar	Kalvar	varav	Svåra	Döda
Stamboksnr/Gen.nr		Namn			Korr FV	200d	365d	T-tal	550d	
Far: 019825 - 5283	10	LIM - LIM - LIM - LIM	P	2010-11-02	V		91	93		0 0
SWE 84148		FIGO AV STRÖMVIK				41	301	597	114	
Mor: 019825 - 0468	14	LIM - LIM - LIM - LIM	P	2017-08-14	V		4	4		0 0
SWE 117772		Julia av Strömvik				41	271	402		
FF: 089832 - 1021	05	LIM - LIM - LIM - LIM	P	2007-08-01	V					
SWE 83668		POLLED AKILLES AV LÅNGALT				41	304	604		
FM: 058798 - 1662	06	LIM - LIM - LIM - LIM	P	2006-06-28	V					
SWE 96362		MUNKA BETTE ET				44	288	387		
MF: 089832 - 1065	11	LIM - LIM - LIM - LIM	P	2012-04-23	V					
SWE 84327		POLLED GOLLUM AV LÅNGALT				44	325	560		
MM: 019825 - 0391	12	LIM - LIM - LIM - LIM	P	2017-08-14	V					
SWE 113718		HERMINE AV STRÖMVIK				41	272	405		

**KALVNINGAR**

Kalven						Kalvens fader					Kalvens korr vikter				
Datum	Ft	Kön	Ind	Anv	H St	Ras	Stbnr/SEnr	Indnr	Namn	H St	T-tal	F-vikt	200dv	365dv	550dv
<b>MOR</b>															
160508	11	T	5532	1		LIM	SWE 84148	5283	FIGO AV STRÖ	P	T 114	D41	A 361	A 501	
170324	11	T	5561	1	P	LIM	SWE 84148	5283	FIGO AV STRÖ	P	T 114	D41	A 342	A 529	
180301	11	T	5581	1	A	LIM	SWE 84808	5452	Jarvis av St	P		D42	A 316	A 622	
190307	11	T	5629	1	B	LIM	SWE 84148	5283	FIGO AV STRÖ	P	T 114	D39	A 348	A 632	
<b>MORMOR</b>															
140314	11	K	468	1	P	LIM	SWE 84327	1065	POLLED GOLLU	P		D41	A 271	A 402	
150329	11	T	5476	1		LIM	SWE 84148	5283	FIGO AV STRÖ	P	T 114	D42			
160308	11	T	5498	1	B	LIM	SWE 84148	5283	FIGO AV STRÖ	P	T 114	D41	A 365	A 699	
170309	11	T	5553	1	P	LIM	SWE 84394	5318	GIDEON AV ST	P		D43	A 326	A 523	
180303	11	K	586	1	P	LIM	SWE 84148	5283	FIGO AV STRÖ	P	T 114	D41	A 291	A 412	
190304	11	T	5625	1	A	LIM	SWE 84148	5283	FIGO AV STRÖ	P	T 114	D42	A 306		

K.nr: 103		5149 Pistage av Bra-Ko			Född: 2019-02-01		Pris:		
T-tal	Tillväxt g/dag	Födelsevikt	200D	365D	Hornstatus		LINJÄR EXTERIÖR	POÄNG	OPTIMUM
109	1597	42	342	607	S				
Marmorering	Fettdjup	Muskeldjup	Klövstatus	Testikelmått	Korshöjd		Bogbredd	7	7,0
2,2 (-0,3)	0,4 (0,0)	8,2 (+0,8)	10	38	134		Bröstdjup	6	7,0
							Överlinje	6	7,0
							Korslutning	6	6,0
							Korslängd	5	8,0
							Korsbredd	8	8,0
							Storlek	6,9	7,0
							Harmoni	7	9,0
							Rygbredd	7	8,0
							Länzbredd	7	8,0
							Ryggmuskellängd	3	6,0
							Lärbredd	8	8,0
							Innerlår	8	9,0
							Lärdjup	5	7,0
							Lärfyllnad sidan	8	8,0
							Hasvinkel	5	5,0
							Kotvinkel	4	5,0
							Ben bakifrån	6	8,0
							Frambenställning	6	8,0
							Skelettgrovlek	4	3,0
							Rörelser	5	9,0

AVELSVÄRDE		0		10		20		SÄKERHET	
AIX	18								42%
MIX	107								28%
PIX	119								28%
FIX	104								66%
FödM	103								28%
FödD	95								72%
200M	107								30%
200D	126								58%
365D	116								64%
Ttot	121								58%
Klass	109								25%
Fettgr	102								25%
Slkrtv	118								32%
LkaM	100								24%
LkaD	104								66%

## 5149 Pistage av Bra-Ko

Tjuren med högst kropps-poäng (87) i årets prövning. Pistage är en son till franska semintjuren Jensuis PP som är en son till Gunadark Po.

Mor N Kamilla av Alslöf är i sin tur efter den franska semintjuren Cameos. Bakom finns ytterligare tre generationer seminfäder i nedstigande led genom Rafael av Svälte T-111, Usse och Rudi ner till Hagar av Gröningagården som är mor till Nikolaus av Gröningagården T-110.

Pistage är gentestad i EvaLim och hade där följande resultat (rassnitt inom parentes):

Kalvning 8 (7), tillväxt 10 (2), muskler 9 (5), storlek 6 (3), bengrovlek 7 (8), kalvning maternell 4 (4), mjölk 7 (5), bäckenöppning 2 (5).

Pistage är även bärare för defekten som kan ge gomspalt.

Idnr	Född	Ras	Horn	V/B/D	ET	Kalvningar	Kalvar	varav	Svåra	Döda
Stamboksnr/Gen.nr		Namn			Korr FV	200d	365d	T-tal	550d	
Far: 800015 -1672 14		LIM - LIM - LIM - LIM	P	2017-03-07	V		30	31	0	0
SWE 120869		JENSUIS PP								
Mor: 019617 -0650 17		LIM - LIM - LIM - LIM	D	2019-10-01	D		1	1	0	0
SWE 121657		N Kamilla av Alslöf				41	310	482		
FF: 800015 -1673 11		LIM - LIM - LIM - LIM								
		GUNADARKPO								
FM: 800014 -3164 12		LIM - LIM - LIM - LIM								
		HONORABLE								
MF: 800015 -0487 07		LIM - LIM - LIM - LIM		2015-10-08	V					
SWE 120229		CAMEOS								
MM: 019617 -0499 13		LIM - LIM - LIM - LIM	H			39	214	349		
SWE 121656		J KAMILLA AV ALSLÖF								

## KALVNINGAR

Kalven						Kalvens fader				Kalvens korr vikter					
Datum	Ft	Kön	Ind	Anv	H St	Ras	Stbnr/SEnr	Indnr	Namn	H St	T-tal	F-vikt	200dv	365dv	550dv
<b>MOR</b>															
190201	11	T	5149	1		LIM	SWE 120869	1672	JENSUIS PP	P		D42	A 342	A 607	
<b>MORMOR</b>															
150301	11	K	578	1		LIM	SWE 83996	1127	Elit P av Så	B	T 106	D39	D 278	A 441	
160218	11	K	611	1	P	LIM	SWE 84472	412	INGO AV NEDA	P	T 103	D40	A 265	A 399	
170202	11	K	650	1	D	LIM	SWE 120229	487	CAMEOS			D41	A 310	A 482	
180205	11	T	1555	1	S	LIM	SWE 84766	5268	Jorma av Ons	P		D46	A 259		
190103	11	T	1599	1	P	LIM	SWE 84787	5299	Mr Bean av O	A	T 105	D40	A 295	A 520	

K.nr: 104		1906 Peder av Tranåslund			Född: 2019-01-19		Pris:			
T-tal	Tillväxt g/dag	Födelsevikt	200D	365D	Hornstatus	LINJÄR EXTERIÖR		POÄNG	OPTIMUM	
109	1656	38	273	542	P					
Marmorering	Fettdjup	Muskeldjup	Klövstatus	Testikelmått	Korshöjd	Bogbredd		6	7,0	KROPP 86
2,7 (+0,3)	0,4 (0,0)	7,0 (-0,4)	10	32	129	Bröstdjup		7	7,0	
						Överlinje		6	7,0	
						Korslutning		6	6,0	
						Korslängd		6	8,0	
						Korsbredd		8	8,0	
						Storlek		6,0	7,0	
						Harmoni		7	9,0	
						Rygbredd		7	8,0	
						Ländbredd		7	8,0	
						Ryggmuskellängd		2	6,0	
						Lärbredd		8	8,0	
						Innerlår		8	9,0	
						Lärdjup		6	7,0	
						Lärfyllnad sidan		7	8,0	
						Hasvinkel		4	5,0	
						Kotvinkel		4	5,0	
						Ben bakifrån		6	8,0	
						Frambenställning		6	8,0	
						Skelettgrovlek		3	3,0	
						Rörelser		6	9,0	
										BEN 78
										HELHET 84

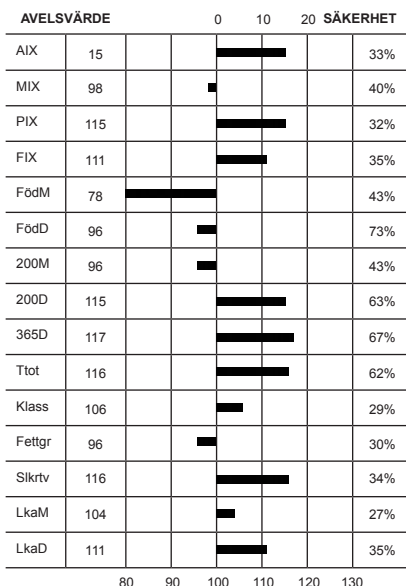
## 1906 Peder av Tranåslund

Peder är den tjur med högst helhetspoäng (84) under årets kåring.

Fader är den prövade tjuren Merci av Alslöf T-109 som hade en ettårsvikt på 688 kg. Farfar är i sin tur den prövade tjuren Ingo av Nedanbäck T-103.

Modern J. Eure av Tranåslund är en dotter till Ville av Klackholmen T-110 och är även syster med den prövade tjuren Neymar av Tranåslund T-110 som blev årets bästa provningstjur 2018.

Mormors mor är i sin tur mor till Hermes av Tranåslund T-105.



Idnr	Född	Ras	Horn	V/B/D	ET	Kalvningar	Kalvar	varav	Svåra	Döda
Stamboksnr/Gen.nr		Namn			Korr FV	200d	365d	T-tal	550d	
Far: 019617 -1492 16		LIM - LIM - LIM - LIM	A	2016-09-15	V		44	46		0 0
SWE 84785		Merci av Alslöf				45	355	688	109	
Mor: 059095 -1401 13		LIM - LIM - LIM - LIM	D	2019-08-29	V		5	5		0 0
SWE 125355		J.EURE AV TRANÅSLUND				33	258	420		
FF: 072608 -0412 13		LIM - LIM - LIM - LIM	P	2013-08-06	V					
SWE 84472		INGO AV NEDANBÄCK				48	361	602	103	
FM: 019617 -0479 12		LIM - LIM - LIM - LIM	P	2015-09-02	V					
SWE 116524		H KAMILLA AV ALSLÖF				46		427		
MF: 034073 -0734 04		LIM - LIM - LIM - LIM	D	2004-08-25	V					
SWE 83273		VILLE AV KLACKHOLMEN				46	305	593	110	
MM: 059095 -1080 10		LIM - LIM - LIM - LIM	H	2015-03-13	V					
SWE 116058		F.EURE AV TRANÅSLUND				38	310	419		

## KALVNINGAR

Kalven						Kalvens fader				Kalvens korr vikter					
Datum	Ft	Kön	Ind	Anv	H St	Ras	Stbnr/SEnr	Indnr	Namn	H St	T-tal	F-vikt	200dv	365dv	550dv
<b>MOR</b>															
160225	11	T	1622	2	D	LIM	SWE 83716	5090	BIGGLES AV O	H		D39	A 282	A 555	
170207	11	T	1709	1	S	LIM	SWE 84638	5274	Kroken av On	S		D32	A 291	A 506	
180113	11	K	1801	1	H	LIM	SWE 84535	5245	Jaquar av On	P		D36	A 256	A 433	
190119	11	T	1906	1		LIM	SWE 84785	1492	Merci av Als	A	T 109	D38	A 273	A 542	
191218	11	K	1	1		LIM	SWE 120637	1132	CN-REX PP			D39			
<b>MORMOR</b>															
120401	11	T	1230	1		LIM	SWE 84122	5155	FERRARI AV O	P		D37	A 247		
130210	11	T	1315	1	D	LIM	SWE 83273	734	VILLE AV KLA	D	T 110	D39	A 260	A 512	
131230	11	K	1401	1	D	LIM	SWE 83273	734	VILLE AV KLA	D	T 110	D33	A 258	A 420	
150114	11	K	1502	1	D	LIM	SWE 2838	9212	URVILLE			D38	A 270	A 453	
160118	11	K	1601	1	D	LIM	SWE 120498	839	DAY			D38	A 258	A 450	
170127	11	T	1705	1	P	LIM	SWE 120727	1318	JOVIAL AV UT	P		D39	A 315	A 590	
180202	11	K	1810	1	P	LIM	SWE 84535	5245	Jaquar av On	P		D43	A 285	A 448	
190118	11	T	1905	1	S	LIM	SWE 84785	1492	Merci av Als	A	T 109	D43	A 287	A 604	
200131	11	K	10	1		LIM	SWE 84785	1492	Merci av Als	A	T 109	D37			

K.nr: 105		5404 PP. Pater av Kullen			Född: 2019-01-22		Pris:		
T-tal	Tillväxt g/dag	Födelsevikt	200D	365D	Hornstatus		LINJÄR EXTERIÖR		
111	1701	36	294	565	PP				
Marmorering	Fettdjup	Muskeldjup	Klövstatus	Testikelmått	Korshöjd		POÄNG	OPTIMUM	
2,4 (0,0)	0,4 (0,0)	8,2 (+0,8)	10	32	127		Bogbredd	6	7,0
							Bröstdjup	6	7,0
							Överlinje	5	7,0
							Korslutning	7	6,0
							Korslängd	5	8,0
							Korsbredd	8	8,0
							Storlek	5,7	7,0
							Harmoni	6	9,0
							Rygbredd	7	8,0
							Ländbredd	7	8,0
							Ryggmuskellängd	2	6,0
							Lärbredd	7	8,0
							Innerlår	8	9,0
							Lärdjup	4	7,0
							Lärfyllnad sidan	7	8,0
							Hasvinkel	6	5,0
							Kotvinkel	7	5,0
							Ben bakifrån	8	8,0
							Frambenställning	6	8,0
							Skelettgrovelk	3	3,0
							Rörelser	5	9,0

AVELSVÄRDE		0 10 20 SÄKERHET			
AIX	11				41%
MIX	100				28%
PIX	108				25%
FIX	111				67%
FödM	98				28%
FödD	81				71%
200M	96				29%
200D	112				59%
365D	107				63%
Ttot	110				57%
Klass	102				19%
Fettgr	99				19%
Slkrtv	109				30%
LkaM	107				22%
LkaD	111				67%

**5404 PP. Pater av Kullen**

Tjuren med årets högsta T-tal 111.

Far är den tyska seminimporten Lenni PP vars far är Ludwig och mor kon Kiwi. Lenni är en tjur som borgar för lätta kalvningar men ändå god tillväxt och bra maternella kalvningsegenskaper.

Modern P.J. Nancie av Kullen är i sin tur efter FP. Hint av Kullen som är en son till F.P. Frodo av Kullen T-97. Mormor J. Heidi av Kullen är i sin tur efter Elit P av Sågforsen T-106.

Idnr	Född	Ras	Horn	V/B/D	ET	Kalvningar	Kalvar	varav	Svåra	Döda
Stamboksnr/Gen.nr		Namn			Korr FV	200d	365d	T-tal	550d	
Far: 800015	-1759	15	LIM - LIM - LIM - LIM		V		23	23	0	0
SWE 120902			LENNI PP							
Mor: 091437	-0198	17	LIM - LIM - LIM - LIM	P	2019-06-10	D	1	1	0	0
SWE 125365			P.J.NANCIE AV KULLEN			42	302	428		
FF: 800015	-1757	12	LIM - LIM - LIM - LIM							
			LUDWIG							
FM: 800014	-3269	11	LIM - LIM - LIM - LIM							
			KIWI							
MF: 091437	-5318	12	LIM - LIM - LIM - LIM	S	2015-05-12	V				
SWE 84436			FP.HINT AV KULLEN			44	296	575		
MM: 091437	-0133	12	LIM - LIM - LIM - LIM	H						
SWE 113130			J.HEIDI AV KULLEN			44	267	428		

**KALVNINGAR**

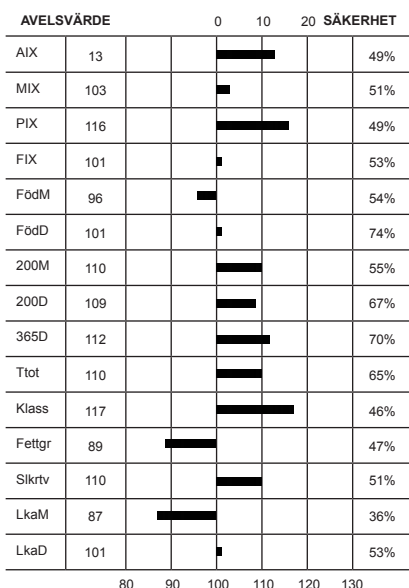
Kalven						Kalvens fader				Kalvens korr vikter					
Datum	Ft	Kön	Ind	Anv	H St	Ras	Stbnr/SEnr	Indnr	Namn	H St	T-tal	F-vikt	200dv	365dv	550dv
<b>MOR</b>															
190122	11	T	5404	1	A	LIM	SWE120902	1759	LENNI PP			D36	A 294	A 565	
<b>MORMOR</b>															
140317	11	T	5339	1	S	LIM	SWE 84436	5318	FP.HINT AV K	S		D38	A 281	A 519	
150315	11	K	171	1	P	LIM	SWE 84436	5318	FP.HINT AV K	S		D42	A 257	A 421	
160321	11	K	184	1	D	LIM	SWE 84436	5318	FP.HINT AV K	S		D40	A 294	A 459	
170226	11	K	198	1	P	LIM	SWE 84436	5318	FP.HINT AV K	S		D42	A 302	A 428	
180303	11	K	216	1	D	LIM	SWE 84561	7385	JIMBO AV DAG	P	T 105	D43	A 295	A 444	
190322	11	T	5413	1		LIM	SWE 84561	7385	JIMBO AV DAG	P	T 105	D44			

K.nr: 106		373 Pikachu av Duderö			Född: 2019-03-15		Pris:			
T-tal	Tillväxt g/dag	Födelsevikt	200D	365D	Hornstatus	LINJÄR EXTERIÖR		POÄNG	OPTIMUM	
107	1630	47	338	608	P					
Marmorering	Fettdjup	Muskeldjup	Klövstatus	Testikelmått	Korshöjd	Bogbredd		6	7,0	KROPP 78
2,7 (+0,5)	0,3 (0,0)	7,8 (+0,5)	10	35	137	Bröstdjup		7	7,0	
						Överlinje		6	7,0	HELHET 78
						Korslutning		6	6,0	
						Korslängd		5	8,0	
						Korsbredd		8	8,0	
						Storlek		7,7	7,0	
						Harmoni		5	9,0	
						Rygbredd		6	8,0	
						Ländbredd		7	8,0	
						Ryggmuskellängd		2	6,0	
						Lärbredd		7	8,0	
						Innerlår		7	9,0	
						Lärdjup		4	7,0	
						Lärfyllnad sidan		8	8,0	
						Hasvinkel		5	5,0	
						Kotvinkel		5	5,0	
						Ben bakifrån		6	8,0	
						Frambenställning		5	8,0	
						Skelettgrovlek		3	3,0	
						Rörelser		5	9,0	

## 373 Pikachu av Duderö

Fader till Pikachu är den prövade tjuren Dragos av Duderö T-112. Han är i sin tur en son till den franska tjuren On-Dit. Dragos har bland annat lämnat sönerna Henrik av Åbrånet T-107, Herman av Säg-forsen T-104 och Falcon av Alslöf T-103.

Moder H-Gutte av HjälsHAMMAR är en dotter till Fabbe av Onslunda T-103. Fabbe är bland annat också far till Norton av Onslunda T-108 som 2018 togs ut som semintjur samt satte prisrekord 2019 när han såldes för 100 000:- samt sönerna Mr Bean av Onslunda T-105 och Macke av Onslunda T-103. Mormor är också mor till tjuren Butt Butt av HjälsHAMMAR T-106.



Idnr	Född	Ras	Horn	V/B/D	ET	Kalvningar	Kalvar	varav	Svåra	Döda
Stamboksnr/Gen.nr		Namn			Korr FV	200d	365d	T-tal	550d	
Far: 068769 -0048 08		LIM - LIM - LIM - LIM	D	2009-02-05	V		199	201	0	9
SWE 83875		DRAGOS AV DUDERÖ				44	323	584	112	
Mor: 332900 -0113 12		LIM - LIM - LIM - LIM	P	2020-01-17	V			5	5	0
SWE 111540		H-GUTTE AV HJÄLSHAMMAR				38	288	395		
FF: 800010 -0746 98		LIM - LIM - LIM - LIM		2002-09-06	V					
SWE 2569		ON-DIT								
FM: 015112 -2152 04		LIM - LIM - LIM - LIM		2009-01-29	D					
SWE 92994		EUROPE				35	276	457	521	
MF: 048327 -5159 10		LIM - LIM - LIM - LIM	P	2010-08-20	V					
SWE 84153		FABBE AV ONSLUNDA				42	322	560	103	
MM: 332900 -0029 02		LIM - LIM - LIM - LIM	D	2006-08-16	D					
SWE 89791		GUTTE				45	248			

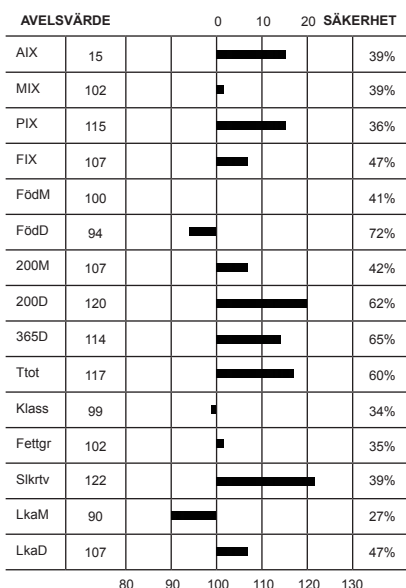
## KALVNINGAR

Kalven						Kalvens fader				Kalvens korr vikter					
Datum	Ft	Kön	Ind	Anv	H St	Ras	Stbnr/SEnr	Indnr	Namn	H St	T-tal	F-vikt	200dv	365dv	550dv
<b>MOR</b>															
140503	11	K	234	1		LIM	SWE 83272	420	VIGGO AV SVÄ	D	T 111	D35	D 230	A 336	
151116	11	K	275	1			OKÄND					D39	A 310	A 390	
161118	11	T	308	1		LIM	SWE 83875	48	DRAGOS AV DU	D	T 112	D45	A 349	D 616	
171027	11	K	332	1		LIM	SWE 83875	48	DRAGOS AV DU	D	T 112	D43	A 305	A 349	
190315	11	T	373	1		LIM	SWE 83875	48	DRAGOS AV DU	D	T 112	D47	A 338	A 608	
<b>MORMOR</b>															
050301	12	T	7042	1	D	LIM	SWE 83033	7143	TELLUS AV MA	B	T 105	D52	A 303		
060225	11	T	7052	1	P	LIM	SWE 83033	7143	TELLUS AV MA	B	T 105	D43	A 301	A 559	
070302	11	T	7066	1	D		OSÄKER					D52	A 331	A 576	
080226	11	K	62	1	P	LIM	SWE 83411	5068	ABSOLUT AV O	B	T 105	D45	A 451	A 451	
090313	11	T	7091	1	D	LIM	SWE 2682	6948	REMIX			D45	A 301	A 535	
100221	11	T	7103	1	P	LIM	SWE 2632	185	TRONSÖ POLL	P		D49	A 302	A 556	
110411	11	T	7125	1	P	LIM	SWE 83874	5193	DALI AV STRÖ	S	T 112	D47	A 336	A 524	
120413	11	K	113	1	P	LIM	SWE 84153	5159	FABBE AV ONS	P	T 103	D38	A 288	D 395	

K.nr: 107		1087 Pierre av Norra Skogaby			Född: 2019-03-21		Pris:			
T-tal	Tillväxt g/dag	Födelsevikt	200D	365D	Hornstatus	LINJÄR EXTERIÖR		POÄNG	OPTIMUM	
106	1539	40	360	614	S					
Marmorering	Fettdjup	Muskeldjup	Klövstatus	Testikelmått	Korshöjd	Bogbredd		6	7,0	KROPP 80
2,3 (+0,1)	0,3 (0,0)	7,4 (+0,1)	8 (U)	32	136	Bröstdjup		6	7,0	
						Överlinje		5	7,0	
						Korslutning		7	6,0	
						Korslängd		5	8,0	
						Korsbredd		7	8,0	
						Storlek		7,6	7,0	
						Harmoni		6	9,0	
						Rygbredd		7	8,0	
						Ländbredd		7	8,0	
						Ryggmuskellängd		2	6,0	MUSKLER 84
						Lärbredd		8	8,0	
						Innerlår		8	9,0	
						Lärdjup		5	7,0	
						Lärfyllnad sidan		8	8,0	
						Hasvinkel		5	5,0	
						Kotvinkel		4	5,0	
						Ben bakifrån		6	8,0	
						Frambenställning		6	8,0	
						Skelettgrovlek		3	3,0	
						Rörelser		6	9,0	HELHET 81

### 1087 Pierre av Norra Skogaby

Tjuren som hade högst 200-dagarsvikt på 360 kg. Är en son till Napoleon av Alslöf T-101 som är en son till Ingo av Nedanbäck T-103. Modern Jilda av Norra Skogaby är en helsyster till Johan av Norra Skogaby T-103 och hennes helsyster är mor till Micke av Norra Skogaby T-105. Alla tre är avkomma till Falcon av Klockaregården T-103 som är av kanadensiskt blod med far I-Way Polled Kana som finns som morfar till semintjuren F.P. Ixion av Kullen T-110. Falcon är den tjur med högst FIX i landet och hade bland annat i föl den prövade sonen Omega av Klockaregården T-107.



Idnr	Född	Ras	Horn	V/B/D	ET	Kalvningar	Kalvar	varav	Svåra	Döda
Stamboksnr/Gen.nr		Namn			Korr FV	200d	365d	T-tal	550d	
Far: 019617 -1506 17		LIM - LIM - LIM -LIM	S	2017-09-28	V		10	10	0	1
SWE 84926		Napoleon av Alslöf				42	331	567	101	
Mor: 079559 -0032 14		LIM - LIM - LIM -LIM		2019-01-29	V		3	3	0	0
SWE 114444		Jilda av Norra skogaby				37	299	487		
FF: 072608 -0412 13		LIM - LIM - LIM -LIM	P	2013-08-06	V		48	361	602	103
SWE 84472		INGO AV NEDANBÄCK								
FM: 019617 -0572 14		LIM - LIM - LIM -LIM	P	2017-09-28	D		42	298	462	
SWE 121858		J Eure av Alslöf								
MF: 030567 -1204 10		LIM - LIM - LIM -LIM	S	2010-08-23	V		39	303	541	103
SWE 84150		Falcon av Klockaregården								
MM: 019617 -0374 09		LIM - LIM - LIM -LIM		2013-08-06	V		48	279	417	
SWE 106530		ELGA AV ALSLÖF								

### KALVNINGAR

Kalven						Kalvens fader				Kalvens korr vikter					
Datum	Ft	Kön	Ind	Anv	H St	Ras	Stbnr/SEnr	Indnr	Namn	H St	T-tal	F-vikt	200dv	365dv	550dv
<b>MOR</b>															
160522	12	T	1051	1		LIM	SWE 84371	5209	Haakon av On	P	T 103	D46	A 304	D 503	
180109	11	T	1069	1	P	LIM	SWE 120498	839	DAY			D43	A 322	A 587	
190321	11	T	1087	1		LIM	SWE 84926	1506	Napoleon av	S	T 101	D40	A 360	A 614	
<b>MORMOR</b>															
120210	11	K	17	1		LIM	SWE 84150	1204	Falcon av KI	S	T 103	D40	A 268	A 413	
130216	11	T	1018	1	P	LIM	SWE 84150	1204	Falcon av KI	S	T 103	D42	A 334	A 605	
140225	11	K	32	1		LIM	SWE 84150	1204	Falcon av KI	S	T 103	D37	A 299	D 487	
150217	11	K	44	1		LIM	SWE 84371	5209	Haakon av On	P	T 103	D41	A 319	A 513	
160115	11	T	1043	1		LIM	SWE 84371	5209	Haakon av On	P	T 103	D41	A 327	D 513	
170111	8	K		6			OKÄND								
170111	8	K		6			OKÄND								
180225	11	T	1072	2		LIM	SWE 84647	1039	Lasse av Nor			D52			

K.nr: 108		1458 Paco P. av Hästäng			Född: 2019-02-17		Pris:			
T-tal	Tillväxt g/dag	Födelsevikt	200D	365D	Hornstatus	LINJÄR EXTERIÖR		POÄNG	OPTIMUM	
104	1604	40	279	544	S					
Marmorering	Fettdjup	Muskeldjup	Klövstatus	Testikelmått	Korshöjd					
2,0 (-0,2)	0,3 (0,0)	7,1 (-0,2)	9 (X=6)	35	127					

AVELSVÄRDE		0		10		20		SÄKERHET	
AIX	24								45%
MIX	116								42%
PIX	115								45%
FIX	111								52%
FödM	90								45%
FödD	94								74%
200M	112								45%
200D	124								66%
365D	111								68%
Ttot	117								64%
Klass	108								42%
Fettgr	104								43%
Slkrtv	114								50%
LkaM	109								29%
LkaD	111								52%

KROPP 79		MUSKLER 78		BEN 80		HELHET 79	
Bogbredd	6	7,0					
Bröstdjup	7	7,0					
Överlinje	6	7,0					
Korslutning	5	6,0					
Korslängd	5	8,0					
Korsbredd	8	8,0					
Storlek	5,8	7,0					
Harmoni	6	9,0					
Rygbredd	6	8,0					
Ländbredd	7	8,0					
Ryggmuskellängd	2	6,0					
Lärbredd	8	8,0					
Innerlår	7	9,0					
Lärdjup	5	7,0					
Lärfyllnad sidan	7	8,0					
Hasvinkel	6	5,0					
Kotvinkel	5	5,0					
Ben bakifrån	6	8,0					
Frambenställning	7	8,0					
Skelettgrovlek	4	3,0					
Rörelser	6	9,0					

**1458 Paco P. av Hästäng**

Paco P är en son till Mr Bean av Onslunda T-105. Farfar är Fabbe av Onslunda T-103 som också bland annat lämnat söner Norton av Onslunda T-108 som blev uttagen som semintjur 2018 och Macke av Onslunda T-103.

Modern F. Nelly av Hästäng är i sin tur en dotter till Ville av Alslöf T-106 som bland annat är morfar till Laurent av Gössarp T-109. Mormor P. Nelly av Hoby är också mor till Casper av Hästäng T-102. Hållbar modersida med många kalvningar.

Idnr	Född	Ras	Horn	V/B/D	ET	Kalvningar	Kalvar	varav	Svåra	Döda
Stamboksnr/Gen.nr		Namn			Korr FV	200d	365d	T-tal	550d	
Far: 048327 - 5299 16		LIM - LIM - LIM - LIM	A	2016-08-03	V		71	72	0	2
SWE 84787		Mr Bean av Onslunda				39	336	612	105	
Mor: 034814 - 0401 10		LIM - LIM - LIM - LIM	H	2019-09-17	V		7	7	0	0
SWE 111909		F.NELLY AV HÄSTÄNG				40	275	416		
FF: 048327 - 5159 10		LIM - LIM - LIM - LIM	P	2010-08-20	V					
SWE 84153		FABBE AV ONSLUNDA				42	322	560	103	
FM: 048327 - 0303 13		LIM - LIM - LIM - LIM	P	2016-08-03	V					
SWE 115478		I.Meduse av Onslunda				39	283	472		
MF: 019617 - 1055 04		LIM - LIM - LIM - LIM	D	2004-08-30	V					
SWE 83270		VILLE AV ALSLÖF				45	323	571	106	
MM: 019106 - 0218 99		LIM - LIM - LIM - LIM		2007-08-21	D					
SWE 84130		P.NELLY				43	256	411		

**KALVNINGAR**

Kalven						Kalvens fader				Kalvens korr vikter					
Datum	Ft	Kön	Ind	Anv	H St	Ras	Stbnr/SEnr	Indnr	Namn	H St	T-tal	F-vikt	200dv	365dv	550dv
<b>MOR</b>															
120502	11	K	454	1	H	LIM	SWE 84151	410	FRIDOLF AV O	D	T 106	D39	D 217	A 341	
140203	11	T	1307	1		LIM	SWE 84151	410	FRIDOLF AV O	D	T 106	D34	D 224		
150413	11	T	1341	1		LIM	SWE 84248	1275	GALANT AV AL		T 103	D41	D 253		
160416	11	K	547	1	P	LIM	SWE 84301	5306	FP.GLIMT AV	P	T 108	D39	D 284	A 416	
170329	11	T	1399	1	H	LIM	SWE 84561	7385	JIMBO AV DAG	P	T 105	D49	D 329		
180307	11	K	594	1	P	LIM	SWE 84472	412	INGO AV NEDA	P	T 103	D34	D 250	A 394	
190217	11	T	1458	1		LIM	SWE 84787	5299	Mr Bean av O	A	T 105	D40	A 279	A 544	
<b>MORMOR</b>															
010511	11	K	244	1		LIM	SWE 82757	1014	PYSEN AV HOB	H	T 105	D35	D 288	A 396	
030109	11	K	268	1		LIM	SWE 82804	6061	RAGGE AV BAG	D	T 108	D36		A 392	
040206	11	K	289	1		LIM	SWE 82901	1053	SENIOR AV HO	H	T 104	D36	D 222	A 347	
050515	11	K	314	1		LIM	SWE 82804	6061	RAGGE AV BAG	D	T 108	D36	D 241	A 421	
060509	11	T	1150	1		LIM	SWE 83213	417	UTHANT AV AR			D39	D 342	A 571	
070404	11	T	1163	1		LIM	SWE 83014	7201	TARSO AV UGG	D	T 110	D43	A 300	A 527	
080304	11	K	359	1	S	LIM	SWE 83160	407	UTTER AV HAS		T 105	D43	D 255	A 419	
090408	11	T	1206	1	H	LIM	SWE 83581	5077	BRASSE AV ON	P	T 105	D42	D 320	D 587	
100328	11	K	401	1	H	LIM	SWE 83270	1055	VILLE AV ALS	D	T 106	D40	D 275	A 416	
110324	11	K	425	1	H	LIM	SWE 83741	5166	CASTRO AV ST	P	T 111	D42	D 273	A 402	
120315	11	T	1264	1		LIM	SWE 83581	5077	BRASSE AV ON	P	T 105	D36	D 244		

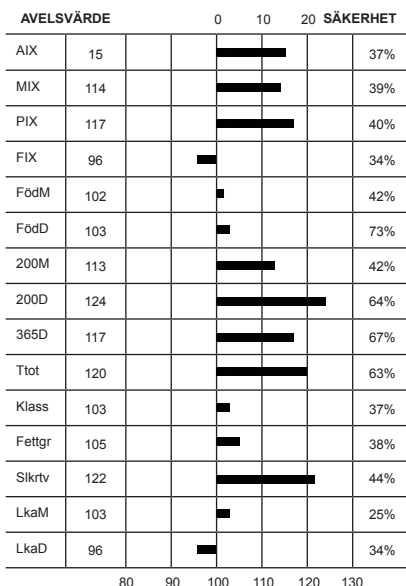
K.nr: 109	5637 Pommac av Strömvik			Född: 2019-03-15		Pris:		
T-tal	Tillväxt g/dag	Födelsevikt	200D	365D	Hornstatus	LINJÄR EXTERIÖR	POÄNG	OPTIMUM
104	1578	42	328	574	PP			
Marmorering	Fettdjup	Muskeldjup	Klövstatus	Testikelmått	Korshöjd			
1,9 (+0,3)	0,3 (0,0)	6,6 (-0,7)	10	33	137	Bogbredd	6	7,0
						Bröstdjup	7	7,0
						Överlinje	5	7,0
						Korslutning	7	6,0
						Korslängd	5	8,0
						Korsbredd	8	8,0
						Storlek	7,7	7,0
						Harmoni	6	9,0
						Rygbredd	6	8,0
						Länzbredd	7	8,0
						Ryggmuskellängd	3	6,0
						Lärbredd	8	8,0
						Innerlår	7	9,0
						Lärdjup	4	7,0
						Lärfyllnad sidan	8	8,0
						Hasvinkel	5	5,0
						Kotvinkel	5	5,0
						Ben bakifrån	7	8,0
						Frambenställning	5	8,0
						Skelettgrovlek	3	3,0
						Rörelser	7	9,0

## 5637 Pommac av Strömvik

Pommac var den tjur som fick högst benpoäng (83) under årets prövning.

Far är Melker av Strömvik T-114 som blev årets prövningstjur 2017 och hade en ettårsvikt på 699 kg. Farfar är Figo av Strömvik T-114 som förut Melker även lämnat bland annat Lucifer av Strömvik T-111. Farmor Hermine av Strömvik är även mormor till årets prövningstjur Pedro av Strömvik T-110 samt förra årets prövningstjur Odin av Strömvik T-106.

Morför till Pommac är Butt Butt av Hjalshammar T-106



Idnr	Född	Ras	Horn	V/B/D	ET	Kalvningar	Kalvar	varav	Svåra	Döda
Stamboksnr/Gen.nr		Namn			Korr FV	200d	365d	T-tal	550d	
Far: 019825 - 5498	16	LIM - LIM - LIM - LIM	B	2016-08-22	V		31	31		0 0
SWE 84784		Melker av Strömvik				41	365	699	114	
Mor: 019825 - 0395	12	LIM - LIM - LIM - LIM	P	2019-09-17	D		6	6		0 0
SWE 113720		HILLEVI AV STRÖMVIK				42	264	396		
FF: 019825 - 5283	10	LIM - LIM - LIM - LIM	P	2010-11-02	V					
SWE 84148		FIGO AV STRÖMVIK				41	301	597	114	
FM: 019825 - 0391	12	LIM - LIM - LIM - LIM	P	2017-08-14	V					
SWE 113718		HERMINE AV STRÖMVIK				41	272	405		
MF: 332900 - 7052	06	LIM - LIM - LIM - LIM	P	2006-08-16	V					
SWE 83580		BUTT BUTT AV HJÄLSHAMMAR				43	301	559	106	
MM: 019825 - 0281	09	LIM - LIM - LIM - LIM	P							
SWE 107210		ELENA AV STRÖMVIK				42	328	442		

## KALVNINGAR

Kalven						Kalvens fader				Kalvens korr vikter					
Datum	Ft	Kön	Ind	Anv	H St	Ras	Stbnr/SEnr	Indnr	Namn	H St	T-tal	F-vikt	200dv	365dv	550dv
<b>MOR</b>															
140414	11	T	5456	1	P	LIM	SWE 83670	574	CHAMP ET AV	P		D42	A 264		
150421	11	T	5488	1	P	LIM	SWE 84469	5219	Indy av Onsl	S	T 110	D42	A 307	A 521	
160509	11	T	5533	1		LIM	SWE 84469	5219	Indy av Onsl	S	T 110	D38	A 278	A 417	
170325	11	T	5563	1	P	LIM	SWE 84148	5283	FIGO AV STRÖ	P	T 114	D42	A 300	A 479	
180323	11	K	614	1	H	LIM	SWE 84148	5283	FIGO AV STRÖ	P	T 114	D40	A 254	A 360	
190315	11	T	5637	1	A	LIM	SWE 84784	5498	Melker av St	B	T 114	D42	A 328	A 574	
<b>MORMOR</b>															
110126	11	T	5315	1	P	LIM	SWE 83670	574	CHAMP ET AV	P		D43	A 264	A 446	
120316	11	K	395	1	P	LIM	SWE 83580	7052	BUTT BUTT AV	P	T 106	D42	A 264	A 396	
130625	11	K	441	1		LIM	SWE 84148	5283	FIGO AV STRÖ	P	T 114	D40	A 252		



# LIMOUSIN

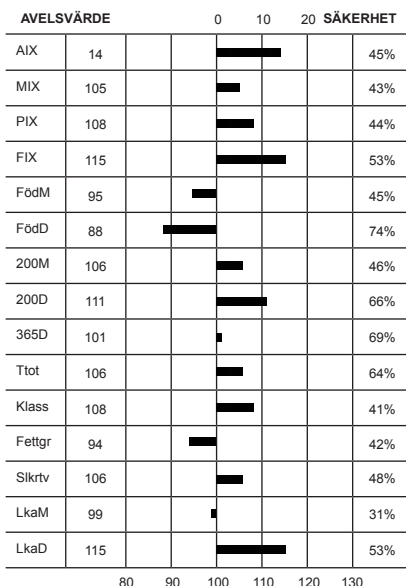
<b>K.nr: 110</b>	<b>1604 Poppe av Alslöf</b>			<b>Född: 2019-01-31</b>		<b>Pris:</b>		
<b>T-tal</b>	<b>Tillväxt g/dag</b>	<b>Födelsevikt</b>	<b>200D</b>	<b>365D</b>	<b>Hornstatus</b>	<b>LINJÄR EXTERIÖR</b>	<b>POÄNG</b>	<b>OPTIMUM</b>
101	1364	40	316	546	P			
<b>Marmorering</b>	<b>Fettdjup</b>	<b>Muskeldjup</b>	<b>Klövstatus</b>	<b>Testikelmått</b>	<b>Korshöjd</b>	Bogbredd	6	7,0
2,2 (-0,2)	0,3 (-0,1)	7,3 (-0,1)	10	34	135	Bröstdjup	7	7,0

### 1604 Poppe av Alslöf

Här är en son till Mr Bean av Onslunda T-105. Farfar är Fabbe av Onslunda T-103 som också bland annat lämnat sönerna Norton av Onslunda T-108 som blev uttagen som semintjur 2018 och Macke av Onslunda T-103.

Morfär Dragos av Duderö T-112 efter On-Dit har också lämnat sönerna Henrik av Åbrånet T-107, Herman av Sägforsen T-104, Falcon av Alslöf T-103 samt årets prövningstjur Pikachu av Duderö T-107

Mormor V.Eure av Svälte är syster till Timor av Svälte T-109.



Överlinje	6	7,0	KROPP 85	HELHET 79
Korslutning	6	6,0		
Korslängd	6	8,0		
Korsbredd	7	8,0		
Storlek	7,1	7,0		
Harmoni	6	9,0	MUSKLER 78	
Rygbredd	7	8,0		
Länzbredd	7	8,0		
Ryggmuskellängd	2	6,0		
Lärbredd	8	8,0		
Innerlår	7	9,0	BEN 75	
Lärdjup	4	7,0		
Lärfyllnad sidan	7	8,0		
Hasvinkel	6	5,0		
Kotvinkel	6	5,0		
Ben bakifrån	6	8,0		
Frambenställning	6	8,0		
Skelettgrovlek	4	3,0		
Rörelser	5	9,0		

Idnr	Född	Ras	Horn	V/B/D	ET	Kalvningar	Kalvar	varav	Svåra	Döda
Stamboksnr/Gen.nr		Namn			Korr FV	200d	365d	T-tal	550d	
Far: 048327 - 5299 16	SWE 84787	LIM - LIM - LIM - LIM	A	2016-08-03	V	39	336	71	72	0 2
Mor: 019617 - 0438 11	SWE 124537	LIM - LIM - LIM - LIM	D	2019-12-03	D	45	256	7	7	0 0
FF: 048327 - 5159 10	SWE 84153	LIM - LIM - LIM - LIM	P	2010-08-20	V	42	322	560	103	
FM: 048327 - 0303 13	SWE 115478	LIM - LIM - LIM - LIM	P	2016-08-03	V	39	283	472		
MF: 068769 - 0048 08	SWE 83875	LIM - LIM - LIM - LIM	D	2009-02-05	V	44	323	584	112	
MM: 062723 - 0424 04	SWE 90930	LIM - LIM - LIM - LIM	D			41	308	445		

### KALVNINGAR

Kalven						Kalvens fader					Kalvens korr vikter				
Datum	Ft	Kön	Ind	Anv	H St	Ras	Stbnr/SEnr	Indnr	Namn	H St	T-tal	F-vikt	200dv	365dv	550dv
<b>MOR</b>															
140325	11	K	550	1	D	LIM	SWE 84037	5139	Explosive av	D		D43	D 239	A 402	
150516	11	T	1453	1		LIM	SWE 84037	5139	Explosive av	D		D40	D 278		
160404	11	K	635	1	P	LIM	SWE 84472	412	INGO AV NEDA	P	T 103	D43	A 266	D 394	
170323	11	K	659	1	P	LIM	SWE 84037	5139	Explosive av	D		D40	A 278	A 438	
180206	11	T	1557	1	D	LIM	SWE 84663	698	Leopard av A	D	T 107	D40	A 275	A 456	
190131	11	T	1604	1	P	LIM	SWE 84787	5299	Mr Bean av O	A	T 105	D40	A 316	A 546	
200103	11	T	1630	1		LIM	SWE 120869	1672	JENSUIS PP	P		D43			
<b>MORMOR</b>															
060317	12				6	LIM	SWE 83163	7175	UBBE AV MARG		T 103				
070314	11	T	1120	1		LIM	SWE 83407	1148	AGUST AV JUN	D	T 105	D41	A 291	A 528	
080227	11	T	1157	1	D	LIM	SWE 83407	1148	AGUST AV JUN	D	T 105	D47	A 302	A 561	
090201	11	T	1189	1	P	LIM	SWE 83582	7669	BALCAN AV SU	S	T 105	D45	A 298	D 539	
091209	11	T	1220	1	D	LIM	SWE 83582	7669	BALCAN AV SU	S	T 105	D54	D 302	A 604	
101129	11	T	1264	1		LIM	SWE 83582	7669	BALCAN AV SU	S	T 105	D46	D 293	A 498	
111120	11	K	438	1	D	LIM	SWE 83875	48	DRAGOS AV DU	D	T 112	D45	A 256	A 391	
121204	11	K	478	1	H	LIM	SWE 83741	5166	CASTRO AV ST	P	T 111	D45		A 374	
131220	11	T	1386	1	D	LIM	SWE 83871	7484	Dacke av Mar	B	T 104	D44	D 240	A 540	

K.nr: 111		5405 P. Plex av Kullen			Född: 2019-01-30		Pris:																																																																																																				
T-tal	Tillväxt g/dag	Födelsevikt	200D	365D	Hornstatus		LINJÄR EXTERIÖR	POÄNG	OPTIMUM																																																																																																		
100	1370	45	298	531	S																																																																																																						
Marmorering	Fettdjup	Muskeldjup	Klövstatus	Testikelmått	Korshöjd		Bogbredd	7	7,0																																																																																																		
2,2 (-0,2)	0,4 (0,0)	7,0 (-0,4)	10	36	131		Bröstdjup	7	7,0																																																																																																		
<table border="1"> <thead> <tr> <th colspan="2">AVELSVÄRDE</th> <th>0</th> <th>10</th> <th>20</th> <th>SÄKERHET</th> </tr> </thead> <tbody> <tr><td>AIX</td><td>0</td><td></td><td></td><td></td><td>32%</td></tr> <tr><td>MIX</td><td>101</td><td></td><td></td><td></td><td>33%</td></tr> <tr><td>PIX</td><td>99</td><td></td><td></td><td></td><td>27%</td></tr> <tr><td>FIX</td><td>99</td><td></td><td></td><td></td><td>41%</td></tr> <tr><td>FödM</td><td>105</td><td></td><td></td><td></td><td>36%</td></tr> <tr><td>FödD</td><td>100</td><td></td><td></td><td></td><td>72%</td></tr> <tr><td>200M</td><td>102</td><td></td><td></td><td></td><td>36%</td></tr> <tr><td>200D</td><td>108</td><td></td><td></td><td></td><td>61%</td></tr> <tr><td>365D</td><td>93</td><td></td><td></td><td></td><td>66%</td></tr> <tr><td>Ttot</td><td>100</td><td></td><td></td><td></td><td>60%</td></tr> <tr><td>Klass</td><td>101</td><td></td><td></td><td></td><td>24%</td></tr> <tr><td>Fettgr</td><td>104</td><td></td><td></td><td></td><td>25%</td></tr> <tr><td>Slkrtv</td><td>99</td><td></td><td></td><td></td><td>30%</td></tr> <tr><td>LkaM</td><td>99</td><td></td><td></td><td></td><td>22%</td></tr> <tr><td>LkaD</td><td>99</td><td></td><td></td><td></td><td>41%</td></tr> </tbody> </table>							AVELSVÄRDE		0	10	20	SÄKERHET	AIX	0				32%	MIX	101				33%	PIX	99				27%	FIX	99				41%	FödM	105				36%	FödD	100				72%	200M	102				36%	200D	108				61%	365D	93				66%	Ttot	100				60%	Klass	101				24%	Fettgr	104				25%	Slkrtv	99				30%	LkaM	99				22%	LkaD	99				41%	Överlinje	6	7,0	KROPP 84	HELHET 82
AVELSVÄRDE		0	10	20	SÄKERHET																																																																																																						
AIX	0				32%																																																																																																						
MIX	101				33%																																																																																																						
PIX	99				27%																																																																																																						
FIX	99				41%																																																																																																						
FödM	105				36%																																																																																																						
FödD	100				72%																																																																																																						
200M	102				36%																																																																																																						
200D	108				61%																																																																																																						
365D	93				66%																																																																																																						
Ttot	100				60%																																																																																																						
Klass	101				24%																																																																																																						
Fettgr	104				25%																																																																																																						
Slkrtv	99				30%																																																																																																						
LkaM	99				22%																																																																																																						
LkaD	99				41%																																																																																																						
							Korslutning	6	6,0																																																																																																		
							Korslängd	4	8,0																																																																																																		
							Korsbredd	8	8,0																																																																																																		
							Storlek	6,3	7,0																																																																																																		
							Harmoni	7	9,0																																																																																																		
							Rygbredd	7	8,0																																																																																																		
							Länzbredd	8	8,0																																																																																																		
							Ryggmuskellängd	3	6,0																																																																																																		
							Lärbredd	8	8,0																																																																																																		
							Innerlår	8	9,0																																																																																																		
							Lärdjup	4	7,0																																																																																																		
							Lärfyllnad sidan	7	8,0																																																																																																		
							Hasvinkel	5	5,0																																																																																																		
							Kotvinkel	6	5,0																																																																																																		
							Ben bakifrån	7	8,0																																																																																																		
							Frambenställning	5	8,0																																																																																																		
							Skelettgrovlak	4	3,0																																																																																																		
							Rörelser	6	9,0																																																																																																		

## 5405 P. Plex av Kullen

P. Plex är en son till den tyska seminimporten CN-Rex PP som bland annat har flera söner i semin i Frankrike. CN-Rex är efter CN-Roy PS och kon CN-Cola P.

Bakom modersidan hittar vi ytterligare tre generationer efter seminfäder genom morfar tjuren Bard av Gössarp T-110 som är en son till Tarso av Uggetorp T-110 som i sin tur är efter Nikolaus av Gröningagården T-110. Därefter den danska tjuren Rudi och sen Ulysse.

Modern J. Gessie av Kullen är i sin tur halvsystem med mormorn bakom PP. Pater av Kullen T-111.

Idnr	Född	Ras	Horn	V/B/D	ET	Kalvningar	Kalvar	varav	Svåra	Döda
Stamboksnr/Gen.nr		Namn			Korr FV	200d	365d	T-tal	550d	
Far: 800015 - 1132 13		LIM - LIM - LIM - LIM			V		33	33	0	0
SWE 120637		CN-REX PP								
Mor: 091437 - 0117 11		LIM - LIM - LIM - LIM	D	2019-09-16	D		6	6	0	0
SWE 113123		J.GESSIE AV KULLEN				44	293	415		
FF: 800015 - 1131 10		LIM - LIM - LIM - LIM								
		CN-ROY PS								
FM: 800014 - 2463 08		LIM - LIM - LIM - LIM								
		CN-COLA P								
MF: 060505 - 0335 06		LIM - LIM - LIM - LIM	D	2006-08-22	V					
SWE 83577		BARD AV GÖSSARP				38	292	573 110		
MM: 091437 - 0093 09		LIM - LIM - LIM - LIM	D			43	267	408		
SWE 108847		J.ESSI AV KULLEN								

## KALVNINGAR

Kalven						Kalvens fader				Kalvens korr vikter					
Datum	Ft	Kön	Ind	Anv	H St	Ras	Stbnr/SEnr	Indnr	Namn	H St	T-tal	F-vikt	200dv	365dv	550dv
<b>MOR</b>															
130622	11	T	5332	1	H	LIM	SWE 83878	1162	DON JUAN AV	D	T 105	D43	A 259	A 485	
141101	11	K	165	1	D	LIM	SWE 84243	7115	Gösta 5 av H	C	T 109	D41	A 289	D 409	
151107	11	T	5356	1	S	LIM	SWE 84465	5326	FP.IXION AV	B	T 110	D49	A 295	D 535	
170218	11	K	197	1	P	LIM	SWE 120727	1318	JOVIAL AV UT	P		D42	A 315	A 460	
180304	11	K	217	1		LIM	SWE 84561	7385	JIMBO AV DAG	P	T 105	D50	A 281	A 450	
190130	11	T	5405	1		LIM	SWE 120637	1132	CN-REX PP			D45	A 298	A 531	
<b>MORMOR</b>															
110320	11	K	117	1	D	LIM	SWE 83577	335	BARD AV GÖSS	D	T 110	D44	A 293	A 415	
120413	11	K	133	1	H	LIM	SWE 83996	1127	Elit P av Sä	B	T 106	D44	A 267	A 428	
130522	11	K	149	1		LIM	SWE 83878	1162	DON JUAN AV	D	T 105	D34	D 221		
140424	11	K	163	1	D	LIM	SWE 84242	1242	GUNDE AV HÄS		T 111	D42	A 249	A 397	

K.nr: 112		5368 Pontiac av Onslunda			Född: 2019-01-19		Pris:		
T-tal	Tillväxt g/dag	Födelsevikt	200D	365D	Hornstatus		LINJÄR EXTERIÖR		
100	1351	42	315	532	PP		POÄNG	OPTIMUM	
Marmorering	Fettdjup	Muskeldjup	Klövstatus	Testikelmått	Korshöjd		Bogbredd	6	7,0
2,2 (-0,2)	0,3 (-0,1)	7,3 (-0,1)	7 (S,X=8)	31	128		Bröstdjup	5	7,0
							Överlinje	6	7,0
							Korslutning	6	6,0
							Korslängd	5	8,0
							Korsbredd	7	8,0
							Storlek	5,9	7,0
							Harmoni	6	9,0
							Rygbredd	6	8,0
							Länzbredd	7	8,0
							Ryggmuskellängd	2	6,0
							Lärbredd	7	8,0
							Innerlår	7	9,0
							Lärdjup	5	7,0
							Lärfyllnad sidan	8	8,0
							Hasvinkel	5	5,0
							Kotvinkel	5	5,0
							Ben bakifrån	6	8,0
							Frambenställning	5	8,0
							Skelettgrovlek	3	3,0
							Rörelser	5	9,0

AVELSVÄRDE		0		10		20		SÄKERHET	
AIX	9								44%
MIX	106								33%
PIX	105								28%
FIX	105								68%
FödM	114								34%
FödD	97								71%
200M	110								35%
200D	114								60%
365D	95								65%
Ttot	104								60%
Klass	98								26%
Fettgr	101								26%
Slkrvt	109								31%
LkaM	93								25%
LkaD	105								68%

## 5368 Pontiac av Onslunda

Pontiac är en son till den prövade tjuren FP. Nisse av Kullen T-104 som är en son till franska semintjuren Valerian som är en son till Meridien.

Morfär är Fabbe av Onslunda T-103 har verkat i flera avelsbesättningar och lämnat flera söner däribland semintjuren Norton av Onslunda T-108, Mr Bean av Onslunda T-105, Macke av Onslunda T-103. Norton såldes i fjol för rekordpriset 100 000:-.

Mormor E Lalic av Onslunda är även mor till Haakon av Onslunda T-103.

Idnr	Född	Ras	Horn	V/B/D	ET	Kalvningar	Kalvar	varav	Svåra	Döda
Stamboksnr/Gen.nr		Namn			Korr FV	200d	365d	T-tal	550d	
Far: 091437 - 5375	17	LIM - LIM - LIM - LIM	S	2017-08-23	V		6	6	0	0
SWE 84922		FP.Nisse av Kullen				45	344	600	104	
Mor: 048327 - 0406	17	LIM - LIM - LIM - LIM	P	2019-08-29	V		2	2	0	0
SWE 125364		N.Lalic av Onslunda				41	274	416		
FF: 800010 - 4764	04	LIM - LIM - LIM - LIM			V					
SWE 2887		VALERIAN								
FM: 091437 - 0164	14	LIM - LIM - LIM - LIM	P	2017-08-28	D					
SWE 121038		FP.J.JULIE AV KULLEN				39	278	407		
MF: 048327 - 5159	10	LIM - LIM - LIM - LIM	P	2010-08-20	V					
SWE 84153		FABBE AV ONSLUNDA				42	322	560	103	
MM: 048327 - 0210	09	LIM - LIM - LIM - LIM	P	2012-08-07	D					
SWE 104899		E LALIC AV ONSLUNDA				38	293	468		

## KALVNINGAR

Kalven						Kalvens fader				Kalvens korr vikter					
Datum	Ft	Kön	Ind	Anv	H St	Ras	Stbnr/SEnr	Indnr	Namn	H St	T-tal	F-vikt	200dv	365dv	550dv
<b>MOR</b>															
190119	11	T	5368	1	A	LIM	SWE 84922	5375	FP.Nisse av	S	T 104	D42	A 315	A 532	
200222	11	K	481	1					OKÄND			D40			
<b>MORMOR</b>															
110120	11	K	265	1	P	LIM	SWE 84037	5139	Explosive av	D		D43	A 267	A 413	
120225	11	T	5209	1	P	LIM	SWE 83996	1127	Elit P av Sä	B	T 106	D42	A 335	A 601	
130215	11	T	5233	1	P	LIM	SWE 84313	1090	FLOYD AV TRA	P		D42	A 326		
140115	11	K	327	1	P	LIM	SWE 83996	1127	Elit P av Sä	B	T 106	D42	A 272	A 451	
141229	11	K	351	1	P	LIM	SWE 84243	7115	Gösta 5 av H	C	T 109	D45	A 294	A 452	
160110	11	K	378	1	P	LIM	SWE 84153	5159	FABBE AV ONS	P	T 103	D39	A 238	A 394	
170107	11	K	406	1	P	LIM	SWE 84153	5159	FABBE AV ONS	P	T 103	D41	A 274	A 416	
180116	11	K	433	1	P	LIM	SWE 84153	5159	FABBE AV ONS	P	T 103	D41	A 256	A 414	
190109	11	K	452	1		LIM	SWE 84789	7934	Mojie av Sun	P	T 105	D38	D 261	A 440	
200109	11	K	468	1					OKÄND			D44			

K.nr: 113		7418 Pinoccio av Dagshög			Född: 2019-02-25		Pris:			
T-tal	Tillväxt g/dag	Födelsevikt	200D	365D	Hornstatus		LINJÄR EXTERIÖR		POÄNG	OPTIMUM
100	1429	42	320	549	S					
Marmorering	Fettdjup	Muskeldjup	Klövstatus	Testikelmått	Korshöjd		Bogbredd		6	7,0
2,2 (0,0)	0,4 (+0,1)	7,6 (+0,3)	9 (S)	36	130		Bröstdjup		6	7,0
							Överlinje		7	7,0
							Korslutning		6	6,0
							Korslängd		5	8,0
							Korsbredd		7	8,0
							Storlek		6,5	7,0
							Harmoni		5	9,0
							Rygbredd		6	8,0
							Ländbredd		7	8,0
							Ryggmuskellängd		2	6,0
							Lärbredd		7	8,0
							Innerlår		7	9,0
							Lärdjup		5	7,0
							Lärfyllnad sidan		7	8,0
							Hasvinkel		6	5,0
							Kotvinkel		5	5,0
							Ben bakifrån		6	8,0
							Frambenställning		5	8,0
							Skelettgrovlak		3	3,0
							Rörelser		7	9,0

AVELSVÄRDE		0 10 20 SÄKERHET			
AIX	1				31%
MIX	106				30%
PIX	101				26%
FIX	96				42%
FödM	101				31%
FödD	108				72%
200M	102				32%
200D	110				60%
365D	101				64%
Ttot	105				59%
Klass	97				24%
Fettgr	105				24%
Slkrtv	107				29%
LkaM	107				24%
LkaD	96				42%

**7418 Pinoccio av Dagshög**

Pinoccio är en son till den tyska seminimporten CN-Rex PP som bland annat har flera söner i semin i Frankrike. CN-Rex är efter CN-Roy PS och kon CN-Cola P.

Morfär är prövningstjuren Haakon av Onslunda T-103 som är son till semintjuren Elit P av Sägforsen T-106 som i sin tur är efter Tronsö Poll Rolf. Haakon har bland annat lämnat sonen Micke av Norra Skogaby T-105. Mormor Jennie av Norra Skogaby är i sin tur efter Falcon av Klockaregården T-103 som är juren med högst FIX i landet.

Idnr	Född	Ras	Horn	V/B/D	ET	Kalvningar	Kalvar	varav	Svåra	Döda
Stamboksnr/Gen.nr		Namn			Korr FV	200d	365d	T-tal	550d	
Far: 800015 - 1132	13	LIM - LIM - LIM - LIM			V		33	33	0	0
SWE 120637		CN-REX PP								
Mor: 079559 - 0050	15	LIM - LIM - LIM - LIM		2019-09-17	D		2	2	0	0
SWE 118841		Lene av Norra Skogaby			41	258				
FF: 800015 - 1131	10	LIM - LIM - LIM - LIM								
		CN-ROY PS								
FM: 800014 - 2463	08	LIM - LIM - LIM - LIM								
		CN-COLA P								
MF: 048327 - 5209	12	LIM - LIM - LIM - LIM	P	2012-08-07	V					
SWE 84371		Haakon av Onslunda			42	335	601	103		
MM: 079559 - 0024	13	LIM - LIM - LIM - LIM	P		40	260	432			
SWE 113343		JENNIE AV NORRA SKOGABY								

**KALVNINGAR**

Kalven						Kalvens fader				Kalvens korr vikter					
Datum	Ft	Kön	Ind	Anv	H St	Ras	Stbnr/SEnr	Indnr	Namn	H St	T-tal	F-vikt	200dv	365dv	550dv
<b>MOR</b>															
170514	11	K	444	4	P	LIM	SWE 84666	5482	Lucifer av S	A	T 111	D43	D 293	A 432	
190225	11	T	7418	4		LIM	SWE 120637	1132	CN-REX PP			D42	A 320	A 549	
<b>MORMOR</b>															
150408	11	K	50	1		LIM	SWE 84371	5209	Haakon av On	P	T 103	D41	A 258		
160302	11	T	1047	1		LIM	SWE 84371	5209	Haakon av On	P	T 103	D41	A 267	D 486	
170215	11	T	1055	1		LIM	SWE 84639	695	Jupiter av A			D41	A 251		

<b>K.nr: 114</b>	<b>1300 Phoenix av Sågforsen</b>		<b>Född: 2019-02-01</b>			<b>Pris:</b>						
<b>T-tal</b>	<b>Tillväxt g/dag</b>	<b>Födelsevikt</b>	<b>200D</b>	<b>365D</b>	<b>Hornstatus</b>	LINJÄR EXTERIÖR						
100	1338	42	332	559	P	POÄNG						
<b>Marmorering</b>	<b>Fettdjup</b>	<b>Muskeldjup</b>	<b>Klövstatus</b>	<b>Testikelmått</b>	<b>Korshöjd</b>	Bogbredd	7	7,0	KROPP 76 HELHET 77 BEN 78			
2,4 (0,0)	0,4 (0,0)	7,0 (-0,4)	7 (S,X=8)	32	138	Bröstdjup	7	7,0				
AVELSVÄRDE						0	10	20				SÄKERHET
AIX	0											39%
MIX	102											37%
PIX	104											34%
FIX	93											50%
FödM	98											39%
FödD	101											72%
200M	101											40%
200D	107											61%
365D	100											66%
Ttot	103								61%			
Klass	107								31%			
Fettgr	95								32%			
Slkrtv	101								38%			
LkaM	102								26%			
LkaD	93								50%			

### 1300 Phoenix av Sågforsen

Norska Jovial av Utgårdströen P, son till tjuren Gubben av Hvam är far till Phoenix av Sågforsen. Jovial har bland annat lämnat sonen Neymar av Tranåslund T-110 som blev årets bästa provnings-tjur 2018.

Modern L. Jessica av Sågforsen är en dotter till semintjuren Gösta 5 av Hjalshammar T-109 efter franska tjuren Urville. Gösta är i sin tur far till bland annat Loke av Åbrånet T-108. Loke har bland annat lämnat Najax av Strömvik T-105, Ninja av Strömvik T-102 och Oddbjörn av Strömvik T-105. Oddbjörn togs 2019 ut till semin.

Idnr	Född	Ras	Horn	V/B/D	ET	Kalvningar	Kalvar	varav Svåra	Döda
Stamboksnr/Gen.nr		Namn			Korr FV	200d	365d	T-tal 550d	
Far: 800015 - 1318	14	LIM - LIM - LIM - LIM	P		V		33	33	0 3
SWE 120727		JOVIAL AV UTGÅRDSTRÖEN P							
Mor: 030015 - 0364	15	LIM - LIM - LIM - LIM		2019-09-17	D		2	2	0 0
SWE 125349		L. Jessica av Sågforsen				42	299	415	
FF: 800015 - 1317	11	LIM - LIM - LIM - LIM							
		GUBBEN AV HVAM							
FM: 800014 - 2722	12	LIM - LIM - LIM - LIM							
		REMIXA P							
MF: 332900 - 7115	11	LIM - LIM - LIM - LIM	C	2011-08-25	V				
SWE 84243		Gösta 5 av Hjalshammar				43	303	604 109	
MM: 030015 - 0324	13	LIM - LIM - LIM - LIM							
SWE 125348		I JESSIKA AV SÅGFORSÉN				39	300	402	

### KALVNINGAR

Kalven						Kalvens fader					Kalvens korr vikter				
Datum	Ft	Kön	Ind	Anv	H St	Ras	Stbnr/SEnr	Indnr	Namn	H St	T-tal	F-vikt	200dv	365dv	550dv
<b>MOR</b>															
170503	11	K	1728	1		LIM	SWE 84270	5175	GLEN FIDDICH	P	T 101	D43			
190201	11	T	1300	1		LIM	SWE 120727	1318	JOVIAL AV UT	P		D42	A 332	A 559	
<b>MORMOR</b>															
150402	11	K	364	1		LIM	SWE 84243	7115	Gösta 5 av H	C	T 109	D42	D 299	A 415	
160409	11	T	1287	1		LIM	SWE 84270	5175	GLEN FIDDICH	P	T 101	D41	A 336	A 539	
170421	11	T	4016	1					OKÄND			D44			
180328	11	K	1806	1	P							D39	A 278		
190502	11	T	4076	1	S	LIM	SWE 84557	372	FP. JEAN-CLAU	B	T 108	D42	A 339		